

POP T1M - Population

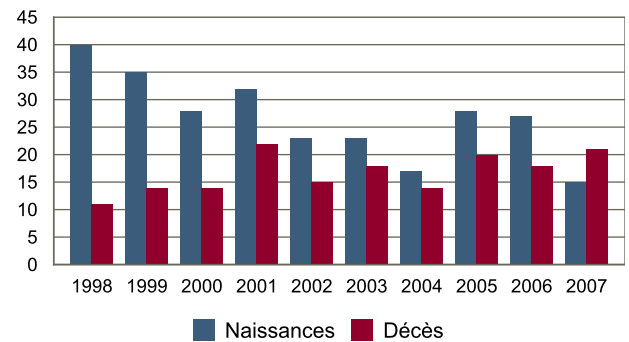
	1968	1975	1982	1990	1999	2006
Population	1 367	1 904	2 827	3 226	3 406	3 467
Densité moyenne (hab/km ²)	162,2	225,9	335,3	382,7	404,0	411,3

Sources : Insee, RP1968 à 1990 dénombremments - RP1999 et RP2006 exploitations principales.

POP T2M - Indicateurs démographiques

	1968 à 1975	1975 à 1982	1982 à 1990	1990 à 1999	1999 à 2006
Variation annuelle moyenne de la population en %	+4,9	+5,8	+1,7	+0,6	+0,3
- due au solde naturel en %	+0,6	+0,4	+0,6	+0,4	+0,3
- due au solde apparent des entrées sorties en %	+4,3	+5,3	+1,1	+0,2	+0,0
Taux de natalité en ‰	13,0	11,2	10,9	9,4	7,7
Taux de mortalité en ‰	7,0	6,8	4,8	5,2	4,9

Sources : Insee, RP1968 à 1990 dénombremments - RP1999 et RP2006 exploitations principales - État civil.

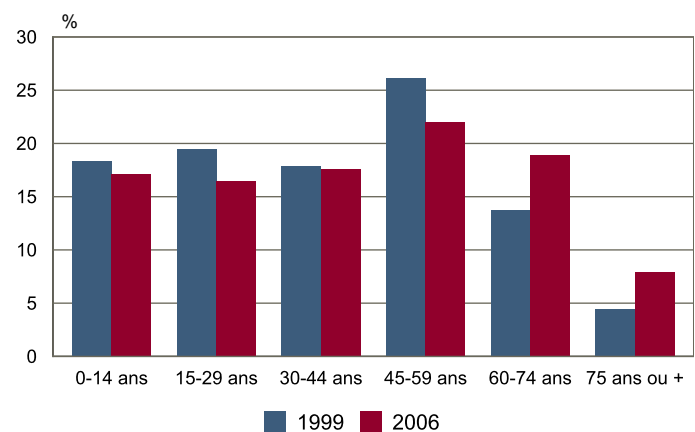
POP G1 - Naissances et décès


Source : Insee, État civil.

POP T3 - Population par sexe et âge en 2006

	Hommes	%	Femmes	%
Ensemble	1 711	100,0	1 756	100,0
0 à 14 ans	316	18,5	276	15,7
15 à 29 ans	303	17,7	270	15,4
30 à 44 ans	299	17,5	312	17,8
45 à 59 ans	374	21,8	389	22,1
60 à 74 ans	312	18,2	342	19,5
75 à 89 ans	103	6,0	157	8,9
90 ans ou plus	3	0,2	9	0,5
0 à 19 ans	446	26,1	395	22,5
20 à 64 ans	972	56,8	1 006	57,3
65 ans ou plus	292	17,1	355	20,2

Source : Insee, RP2006 exploitation principale.

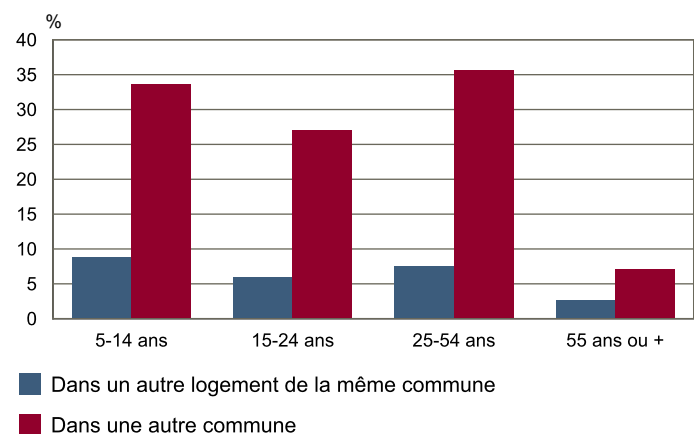
POP G2 - Population par grande tranche d'âge


Sources : Insee, RP1999 et RP2006 exploitations principales.

POP T4M - Lieu de résidence 5 ans auparavant

	2006	%
Personnes de 5 ans ou plus habitant 5 ans auparavant :	3 327	100,0
Le même logement	2 351	70,7
Un autre logement de la même commune	189	5,7
Une autre commune du même département	557	16,7
Un autre département de la même région	51	1,5
Une autre région de France métropolitaine	165	5,0
Un Dom	0	0,0
Hors de France métropolitaine ou d'un Dom	14	0,4

Source : Insee, RP2006 exploitation principale.

POP G3 - Part en 2006 des personnes qui résidaient dans un autre logement 5 ans auparavant selon l'âge


Source : Insee, RP2006 exploitation principale.

POP T5 - Population de 15 ans ou plus selon la catégorie socioprofessionnelle

	2006	%	1999	%
Ensemble	2 816	100,0	2 788	100,0
Agriculteurs exploitants	0	0,0	4	0,1
Artisans, commerçants, chefs d'entreprise	115	4,1	152	5,5
Cadres et professions intellectuelles supérieures	441	15,7	412	14,8
Professions intermédiaires	449	16,0	448	16,1
Employés	314	11,2	348	12,5
Ouvriers	175	6,2	188	6,7
Retraités	868	30,8	576	20,7
Autres personnes sans activité professionnelle	453	16,1	660	23,7

Sources : Insee, RP1999 et RP2006 exploitations complémentaires.

POP T6 - Population de 15 ans ou plus par sexe, âge et catégorie socioprofessionnelle en 2006

	Hommes	Femmes	Part en % de la population âgée de		
			15 à 24 ans	25 à 54 ans	55 ans ou +
Ensemble	1 332	1 484	100,0	100,0	100,0
Agriculteurs exploitants	0	0	0,0	0,0	0,0
Artisans, commerçants, chefs d'entreprise	95	20	0,0	6,9	2,8
Cadres et professions intellectuelles supérieures	314	127	5,8	26,7	8,9
Professions intermédiaires	171	278	7,7	30,6	5,4
Employés	48	266	11,5	16,7	6,0
Ouvriers	131	44	7,7	10,4	1,9
Retraités	390	478	0,0	0,3	68,7
Autres personnes sans activité professionnelle	183	270	67,3	8,3	6,3

Source : Insee, RP2006 exploitation complémentaire.